



Політика корпоративної соціальної відповідальності ПрАТ «Єврошпон-Смига»





Місія – щодня ставати кращими заради добробуту інших

Цінності:

- Повага
- Довіра
- Чесність
- Якість
- Співпраця
- Відповідальність

Бачення – прагнемо стати лідером на глобальному ринку виробників шпону та кромки, здатним задовольняти вимоги споживачів продукцією найвищої якості, що дбає про своїх працівників та громади, в яких ми працюємо.



Стратегічні цілі Компанії у сфері корпоративної соціальної відповідальності об'єднують соціальну, економічну і екологічну сфери.

Соціальні цілі:

- розвиток потенціалу людей,
- забезпечення охорони праці і здоров'я,
- створення умов для самореалізації і професійного зростання співробітників,
- сприяння розвитку громад в регіонах присутності.

Економічні цілі:

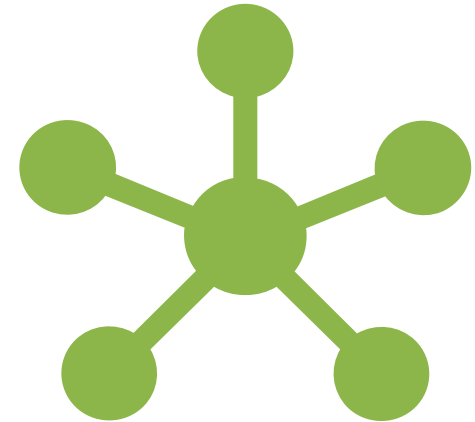
- досягнення максимальних показників прибутковості шляхом ефективного використання ресурсів,
- впровадження новітніх технологій, постійного вдосконалення процесів, прозорого та відкритого ведення бізнесу,
- виготовлення продукції високої якості, яка відповідає міжнародним стандартам якості та потребам клієнтів.

Екологічні цілі:

- максимізація енергоефективності,
- мінімізація негативного впливу на навколишнє середовище,
- зниження рівня викиду парникових газів,
- переробка і мінімізація відходів.



- Чесність, відкритість і прозорість
- Протидія корупції
- Повага до інтересів і конструктивний діалог у відносинах із зацікавленими сторонами
- Відповідальне лідерство і дотримання етичних норм
- Рівні можливості, повага та довіра
- Забезпечення гідних та безпечних умов праці, пріоритет збереження життя і здоров'я співробітника у відношенні до результатів виробничої діяльності
- Підвищення якості життя та благополуччя населення і соціальної підтримки в регіонах присутності Компанії
- Раціональне та відповідальне використання ресурсів у виробництві
- Захист навколишнього середовища.





Відповідальний
роботодавець

Працівники
– основа
конкурето-
спроможності

Дотримання
норм
трудового
законодав-
ства

Створення
безпечних,
гідних та
комфортних
умов праці
для усіх
працівників

Соціальний
інвестор

Реалізація
соціальних
проектів в
громадах, де
працюємо

Підтримка
розбудови
інфраструк-
турних
об'єктів

Основні
напрямки
соціального
інвестуван-
ня: діти,
молодь,
довкілля

Надійний
партнер

Правдивість
і відкритість
інформації

Застосуван-
ня
справедли-
вих та
етичних
норм
ведення
бізнесу

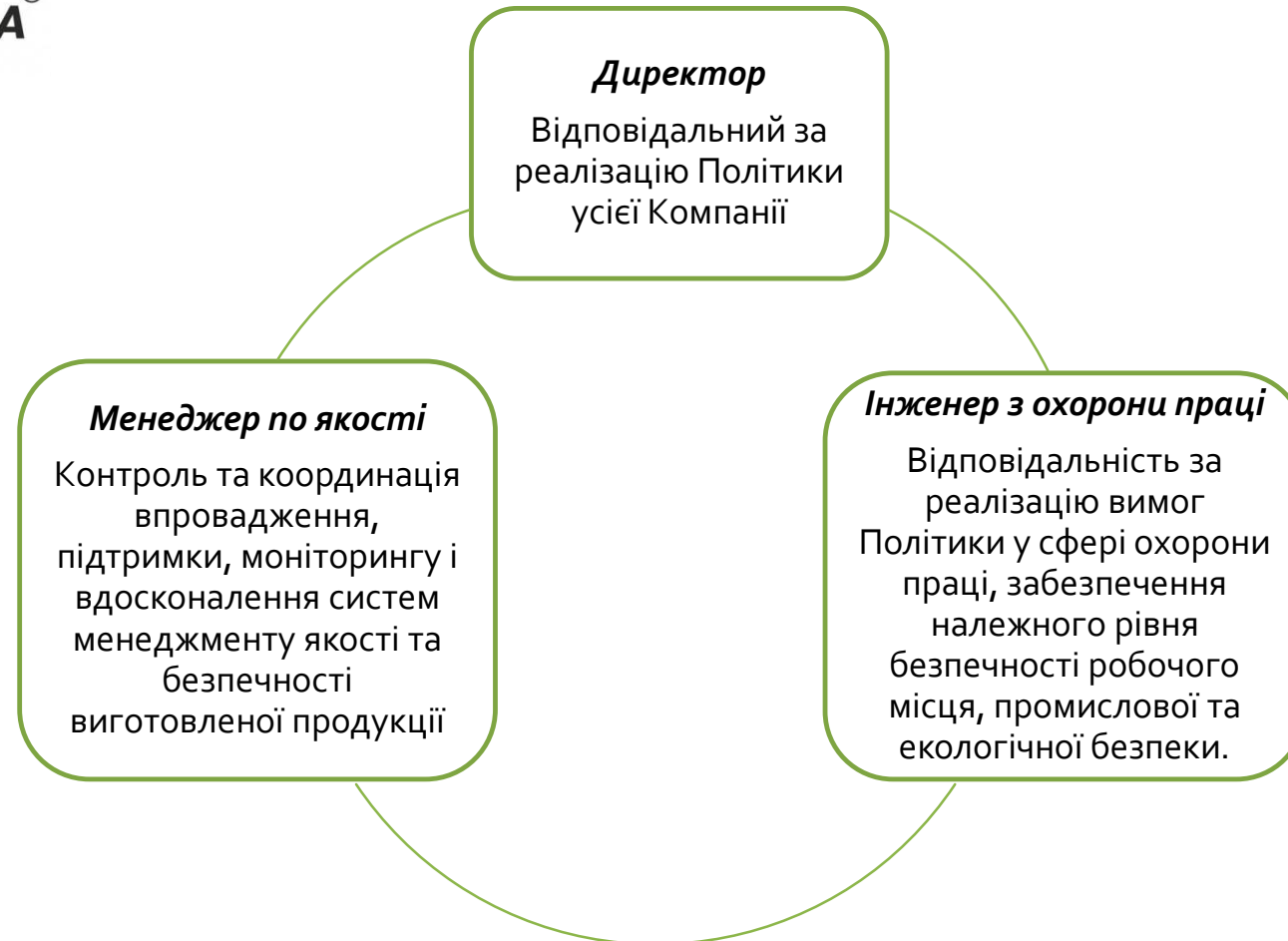
Неприпусти-
мість будь-
якої форми
корупції

Чесний
виробник

Гарантована
якість
продукції на
всіх етапах

Використання
інноваційних
та передових
технологій

Налагоджена
система
контролю, яка
підтверджена
Сертифікатом
відповідності
системи
управління
якістю ISO
9001:2009





ПрАТ «Єврошпон-Смига» веде регулярний моніторинг впливу на соціально-економічний стан суспільства і екологічні системи, виконує аналіз результативності своїх соціальних ініціатив та показників впливу на навколишнє середовище.

Розміщуємо інформацію про принципи і результати діяльності у сфері сталого розвитку і КСВ на офіційному сайті Компанії.



- Принципи Політики розповсюджується на всіх співробітників Компанії
- Загальний контроль за дотриманням вимог Політики і її актуальності покладено на Директора
- Політика підлягає періодичному розгляду не рідше, ніж раз на три роки
- Кожен співробітник Компанії повинен дотримуватись вимог Політики
- При виникненні ситуацій, що тягнуть за собою порушення Політики проінформувати безпосереднього керівника.

